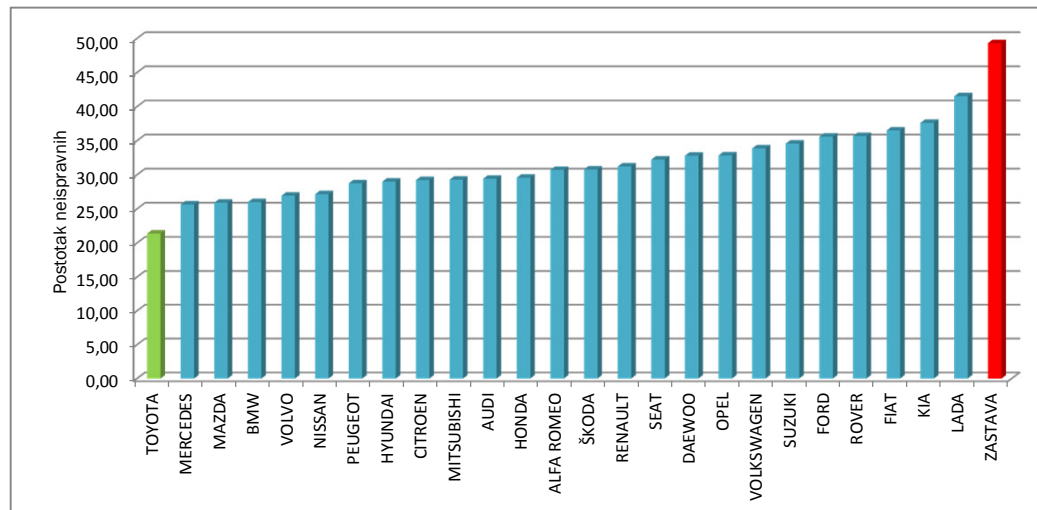


marka vozila	ukupno	ispravni	neispravni	%neispravnih
TOYOTA	10229	8007	2186	21,37
MERCEDES	38227	28235	9803	25,64
MAZDA	18540	13683	4805	25,92
BMW	16512	12108	4293	26,00
VOLVO	4641	3364	1250	26,93
NISSAN	6750	4892	1833	27,16
PEUGEOT	35063	24893	10081	28,75
HYUNDAI	19622	13869	5692	29,01
CITROEN	32157	22664	9398	29,23
MITSUBISHI	5013	3527	1468	29,28
AUDI	34112	23936	10040	29,43
HONDA	6822	4770	2019	29,60
ALFA ROMEO	7897	5423	2426	30,72
ŠKODA	37473	25818	11538	30,79
RENAULT	85133	58306	26577	31,22
SEAT	16407	11070	5289	32,24
DAEWOO	15989	10698	5245	32,80
OPEL	105491	70505	34647	32,84
VOLKSWAGEN	169772	111586	57501	33,87
SUZUKI	3216	2082	1112	34,58
FORD	38162	24397	13582	35,59
ROVER	2959	1893	1056	35,69
FIAT	83957	52928	30649	36,51
KIA	10859	6733	4085	37,62
LADA	2727	1578	1132	41,51
ZASTAVA	7589	3810	3742	49,31

Prolaznost osobnih automobila po markama starijih od 10 godina



Napomena: Analizom su obuhvaćene marke osobnih automobila (M1-kategorija) kojih je bilo više od 2000 na redovnom tehničkom pregledu.