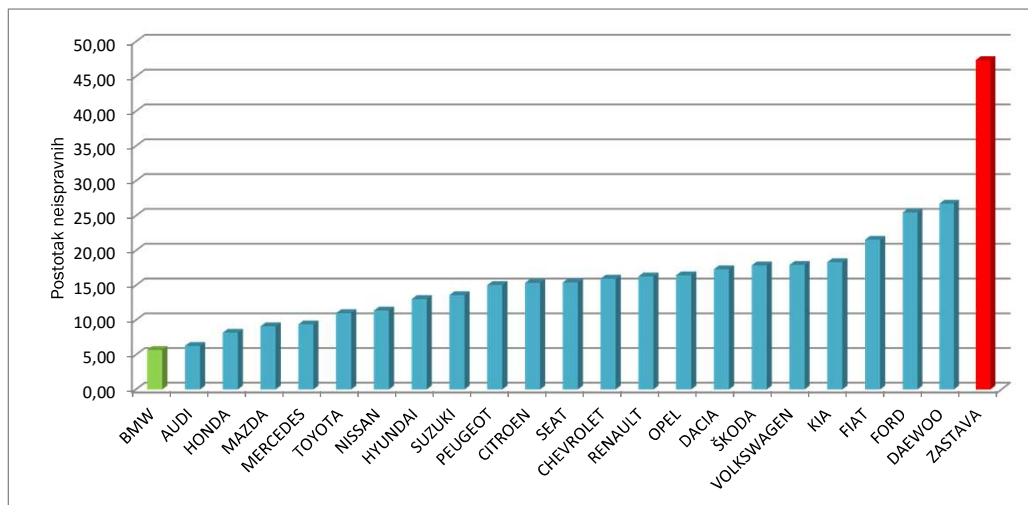


marka vozila	ukupno	ispravni	neispravni	prosjek starost	% neispravnih
BMW	3477	3279	198	6,52	5,69
AUDI	3455	3238	217	6,90	6,28
HONDA	3276	3008	268	7,88	8,18
MAZDA	6504	5912	592	8,50	9,10
MERCEDES	4200	3806	394	10,41	9,38
TOYOTA	9289	8267	1022	8,37	11,00
NISSAN	4142	3671	471	7,71	11,37
HYUNDAI	10890	9472	1418	8,35	13,02
SUZUKI	6639	5736	903	9,36	13,60
PEUGEOT	18692	15881	2811	8,33	15,04
CITROEN	16085	13615	2470	8,91	15,36
SEAT	5752	4865	887	8,64	15,42
CHEVROLET	9218	7747	1471	7,07	15,96
RENAULT	29705	24870	4835	9,86	16,28
OPEL	35499	29662	5837	10,42	16,44
DACIA	3489	2885	604	6,78	17,31
ŠKODA	13958	11464	2494	9,85	17,87
VOLKSWAGEN	28077	23044	5033	11,61	17,93
KIA	6474	5288	1186	8,54	18,32
FIAT	16090	12623	3467	11,88	21,55
FORD	19510	14541	4969	13,34	25,47
DAEWOO	2971	2177	794	14,74	26,73
ZASTAVA	3197	1683	1514	26,76	47,36

Neispravnost po markama osobnih automobila koji su prešli od 50.000 do 100.000 km.



Napomena: Analizom su obuhvaćene marke osobnih automobila (M1 kategorija) kojih je bilo više od 2000 na redovnom tehničkom pregledu.