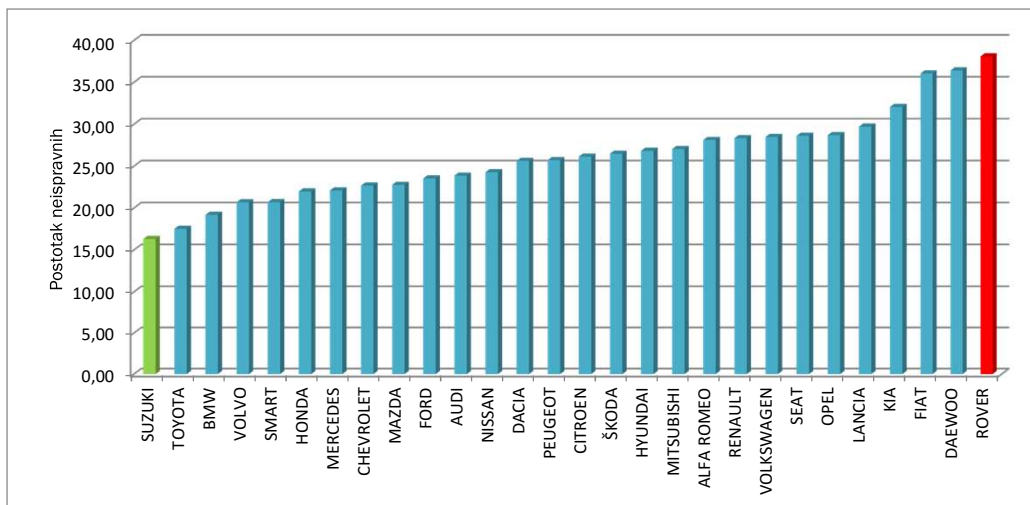


marka vozila	ukupno	ispravni	neispravni	prosjek starost	% neispravnih
SUZUKI	4425	3703	722	9,53	16,32
TOYOTA	22580	18623	3957	11,33	17,52
BMW	27957	22592	5365	13,22	19,19
VOLVO	7402	5870	1532	13,22	20,70
SMART	2637	2091	546	12,48	20,71
HONDA	11519	8986	2533	13,56	21,99
MERCEDES	49897	38866	11031	16,50	22,11
CHEVROLET	5192	4014	1178	8,62	22,69
MAZDA	25049	19344	5705	13,43	22,78
FORD	30913	23635	7278	12,07	23,54
AUDI	46047	35057	10990	15,53	23,87
NISSAN	9908	7502	2406	13,57	24,28
DACIA	2934	2182	752	8,42	25,63
PEUGEOT	55752	41408	14344	12,20	25,73
CITROEN	46769	34542	12227	12,24	26,14
ŠKODA	55159	40549	14610	11,91	26,49
HYUNDAI	26257	19212	7045	12,83	26,83
MITSUBISHI	5894	4300	1594	16,00	27,04
ALFA ROMEO	10702	7692	3010	13,36	28,13
RENAULT	108629	77841	30788	13,46	28,34
VOLKSWAGEN	194942	139421	55521	15,77	28,48
SEAT	22744	16233	6511	13,08	28,63
OPEL	128826	91848	36978	14,14	28,70
LANCIA	2147	1509	638	15,35	29,72
KIA	12381	8410	3971	12,87	32,07
FIAT	81335	51997	29338	15,50	36,07
DAEWOO	11808	7507	4301	15,92	36,42
ROVER	2525	1563	962	17,19	38,10

Neispravnost po markama osobnih automobila koji su prešli više od 100.000 km.



Napomena: Analizom su obuhvaćene marke osobnih automobila (M1 kategorija) kojih je bilo više od 2000 na redovnom tehničkom pregledu.