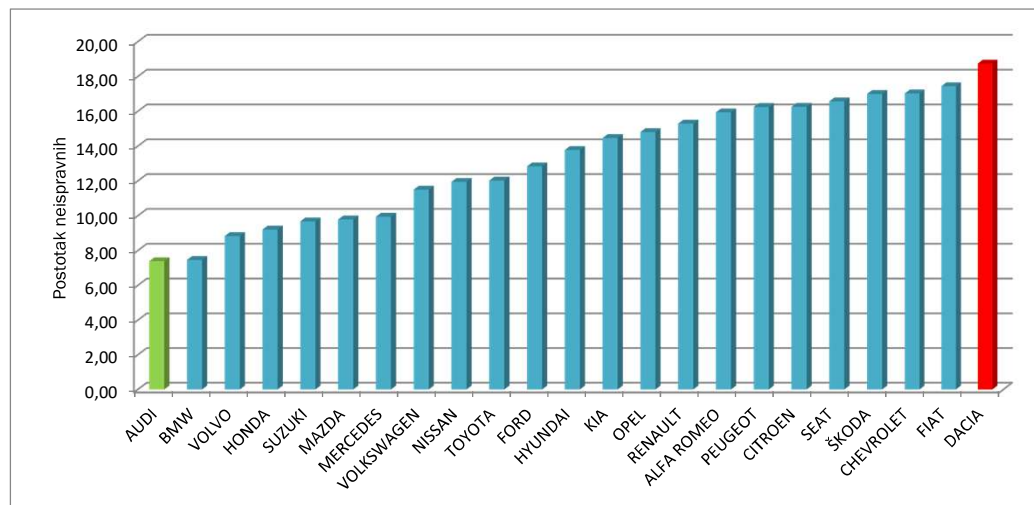


marka vozila	ukupno	ispravni	neispravni	% neispravnih
AUDI	11346	10508	838	7,39
BMW	10777	9973	804	7,46
VOLVO	2887	2632	255	8,83
HONDA	7571	6874	697	9,21
SUZUKI	10223	9234	989	9,67
MAZDA	12071	10890	1181	9,78
MERCEDES	12700	11437	1263	9,94
VOLKSWAGEN	50997	45133	5864	11,50
NISSAN	6790	5979	811	11,94
TOYOTA	19138	16838	2300	12,02
FORD	22390	19516	2874	12,84
HYUNDAI	16129	13907	2222	13,78
KIA	7868	6730	1138	14,46
OPEL	58569	49898	8671	14,80
RENAULT	47729	40432	7297	15,29
ALFA ROMEO	3275	2753	522	15,94
PEUGEOT	33688	28214	5474	16,25
CITROEN	25695	21519	4176	16,25
SEAT	10675	8906	1769	16,57
ŠKODA	26657	22127	4530	16,99
CHEVROLET	15006	12451	2555	17,03
FIAT	17545	14485	3060	17,44
DACIA	6232	5064	1168	18,74

Prolaznost osobnih automobila po markama starijih od 5 a mlađih od 10 godina



Napomena: Analizom su obuhvaćene marke osobnih automobila (M1 kategorija) kojih je bilo više od 2000 na redovnom tehničkom pregledu.