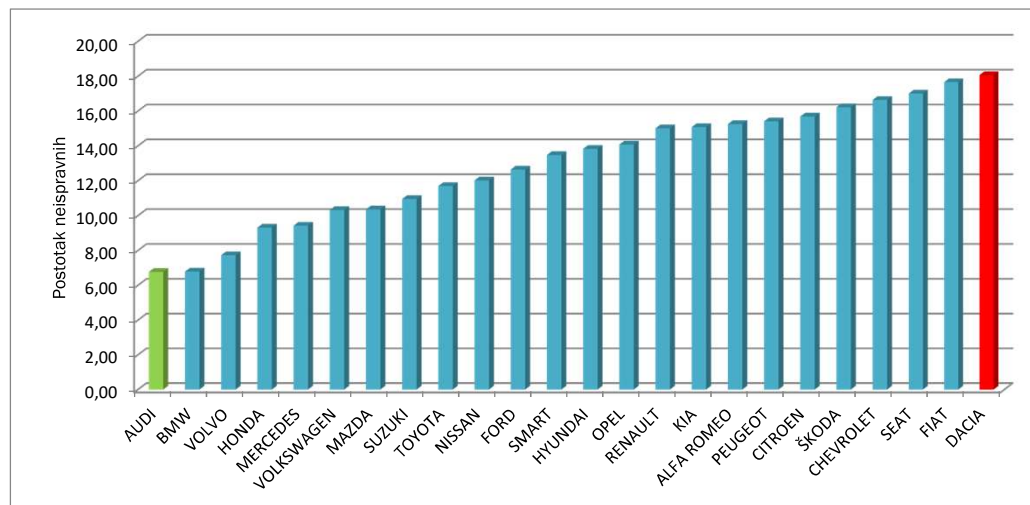


marka vozila	ukupno	ispravni	neispravni	% neispravnih
AUDI	12526	11678	848	6,77
BMW	12608	11752	856	6,79
VOLVO	2949	2721	228	7,73
HONDA	7151	6485	666	9,31
MERCEDES	12957	11736	1221	9,42
VOLKSWAGEN	53872	48312	5560	10,32
MAZDA	11770	10551	1219	10,36
SUZUKI	10802	9619	1183	10,95
TOYOTA	17223	15208	2015	11,70
NISSAN	7254	6382	872	12,02
FORD	23227	20290	2937	12,64
SMART	2085	1804	281	13,48
HYUNDAI	15962	13754	2208	13,83
OPEL	53531	45995	7536	14,08
RENAULT	44250	37607	6643	15,01
KIA	8926	7580	1346	15,08
ALFA ROMEO	3520	2983	537	15,26
PEUGEOT	32585	27563	5022	15,41
CITROEN	23070	19451	3619	15,69
ŠKODA	25685	21519	4166	16,22
CHEVROLET	15903	13257	2646	16,64
SEAT	9618	7982	1636	17,01
FIAT	16334	13449	2885	17,66
DACIA	6543	5361	1182	18,07

Prolaznost osobnih automobila po markama starijih od 5 a mlađih od 10 godina



Napomena: Analizom su obuhvaćene marke osobnih automobila (M1 kategorija) kojih je bilo više od 2000 na redovnom tehničkom pregledu.