

Ugradnja uređaja za osvjetljavanje i signalizaciju



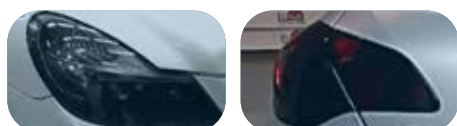
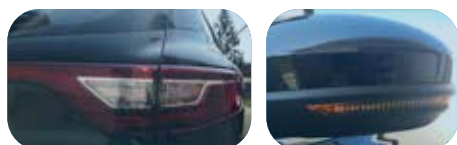
CENTAR ZA VOZILA HRVATSKE



Osnovni zahtjevi	Kriterij
Uređaji homologiranog tipa	Obavezno
Dokumentacija	Nije obavezno Preporuča se Prema potrebi se može tražiti ovisno o vrsti uređaja
Ugradnja u servisu	Nije obavezno Preporuča se

Zahtjevi za ugradnju	Pojašnjenje
Ugrađeno svjetlo mora odgovarati namjeni	Npr. dnevno svjetlo se ne može ugraditi kao pozicijsko svjetlo
Pozicija ugradnje	Zahtjevi za ugradnju prema zahtjevima ECE R48
Usmjerenost	Ugrađena tako da u uobičajenim uvjetima uporabe zadrže popisane značajke
Simetrično postavljenje svjetala	Ugrađena simetrično u odnosu na srednju uzdužnu ravninu vozila
Ista boja i jakost	Istih kolorimetrijskih i fotometrijskih značajki
Aktiviranje	Na mjestima predviđenima od strane proizvođača vozila za ispravan rad pokaznih svjetiljki

Ugradnja uređaja za osvjetljavanje i signalizaciju



Ostalo	Pojašnjenje
Naprijed - bijelo	
Straga - crveno	Izuzetak: svjetla za vožnju unatrag
Pokazivači smjera - žuto (jantarno)	
Svjetlo stražnje registrarske oznake	Izvor svjetla ne smije biti direktno vidljiv sa stražnje strane vozila
Osvjetljenje podvozja	Nije dopušteno
Unutarnje osvjetljenje	Dopušteno ako se neovisno uključuje i isključuje, te ne svijetli prema van
Zatamnivanje i bojanje svjetala	Nije dopušteno
Žarulje	Moraju odgovarati tipu svjetla, npr. led žarulja u kućištu za halogeno svjetlo nije dopuštena