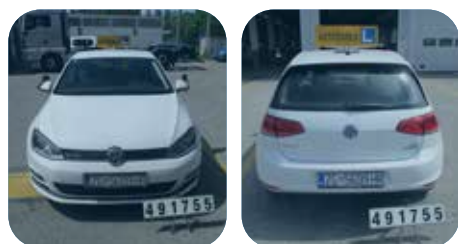


Pregradnja vozila u vozilo autoškole B, C, C1, D i D1 kategorije

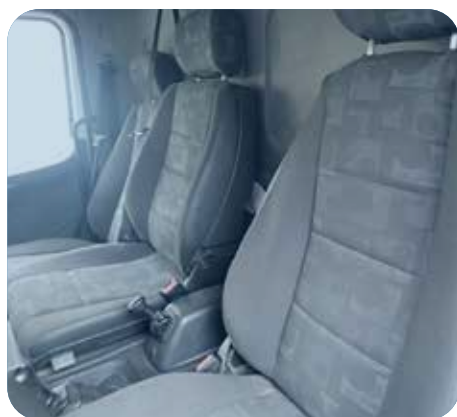


CENTAR ZA VOZILA HRVATSKE



Osnovni zahtjevi	Kriterij
Uređaji homologiranog tipa	Nije obavezno Uređaji moraju biti ispitani sukladno svojim tehničkim karakteristikama i namjeni
Dokumentacija	Obavezno
Ugradnja od ovlaštenog izvođača radova	Nije obavezno Preporuča se
Zahtjevi za ugradnju	Pojašnjenje
Udvojene komande	Ugrađene najmanje udvojene komande radne kočnice i spojke, osim u vozilima s automatskim mjenjačem (B kategorije), može biti ugrađena samo udvojena komanda radne kočnice
Zvučni i svjetlosni signal pri uporabi udvojenih komandi	Samo za vozila B kategorije
Retrovizori	Dodatni obavezno homologiranog tipa - jedan unutarnji (samo B kategorija) i dva vanjska
Ploča za označavanje vozila autoškole	Na krovu (B kategorija) Na prednjoj i stražnjoj strani vozila (C1, C, D1 i D kategorija)
Oznaka „L“ na ploči za označavanje vozila	Obavezno
Naljepnica za označavanje autoškole	Obavezno
Zatvoreni teretni prostor (C1 i C kategorija)	Obavezno

Pregradnja vozila u vozilo autoškole B, C, C1, D i D1 kategorije



Zahtjevi za ugradnju	Pojašnjenje
ABS sustav kočenja	Obavezno
Broj sjedećih mjesta (C, C1 kategorije)	Min. 3 sjedeća mjesta
Brzina vozila	Min. 80 km/h Min. 100 km/h (B kategorija)
Duljina vozila (C1, C, D1 i D kategorija)	Min.: 5 m za C1, 8 m za C, 5 do 8 m za D1, 10 m za D kategoriju
Širina vozila (C i D kategorija)	Min. 2,4 m
Tahograf na vozilima C1, C, D1 i D kategorije	Obavezno
Aparat za gašenje požara	Obavezno

Ostalo	Pojašnjenje
Udvojene komande	Provjera ugradnje, funkcionalnosti, razmaka papučica i protukliznih površina udvojenih komandi
Originalne komande	Moraju biti funkcionalne blokadom udvojenih komandi
Svi ugrađeni uređaji i oprema	Provjera ugradnje, funkcionalnosti i usklađenosti sa zahtjevima propisa koji se odnose na njihovu ugradnju
Dokumentacija proizvođača	Tehnička dokumentacija proizvođača treba sadržavati: <ul style="list-style-type: none"> • opći opis prilagodbe vozila • sve bitne nacрте, sheme i opise • tipna odobrenja (ako postoje) • prema potrebi i dodatnu dokumentaciju
Dokumentacija izvođača radova	Tehnička dokumentacija izvođača radova mora sadržavati: nadograditelj vozila treba dostaviti potpisanu izjavu s bitnim informacijama za identifikaciju vozila i ugrađene opreme kojom izjavljuje da je vozilo preinačeno u skladu s pravilima struke na način da izvedba pregradnje ispunjava svoju namjenu tijekom uobičajenog vijeka trajanja, uzimajući u obzir redovito održavanje, te da je funkcionalnost vozila na primjeren način provjerena