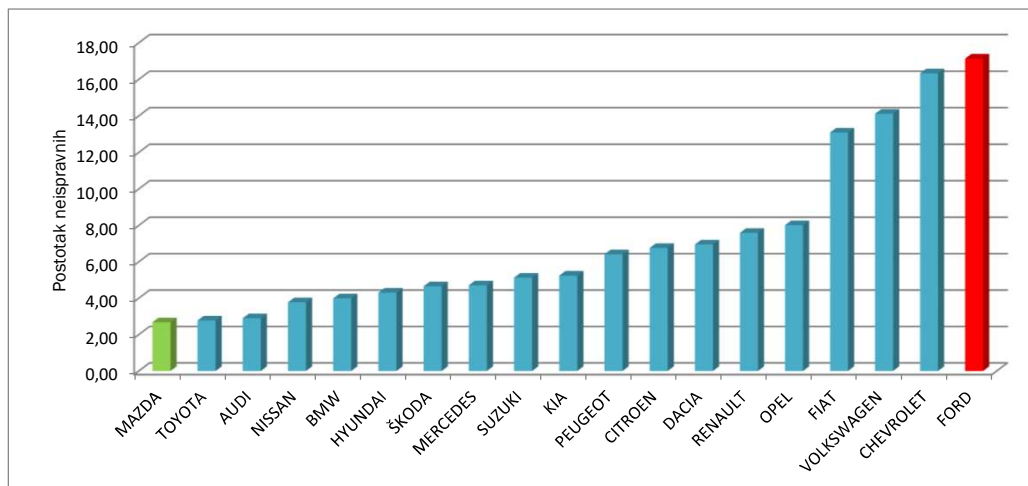


marka vozila	ukupno	ispravni	neispravni	prosjek starost	%neispravnih
MAZDA	4107	3997	110	4,44	2,68
TOYOTA	6268	6094	174	4,49	2,78
AUDI	4035	3918	117	3,67	2,90
NISSAN	3339	3213	126	4,80	3,77
BMW	3658	3512	146	4,05	3,99
HYUNDAI	7201	6891	310	4,61	4,30
ŠKODA	6121	5836	285	4,92	4,66
MERCEDES	5139	4897	242	5,61	4,71
SUZUKI	9031	8568	463	5,15	5,13
KIA	4695	4449	246	4,54	5,24
PEUGEOT	6784	6349	435	5,96	6,41
CITROEN	5313	4954	359	6,37	6,76
DACIA	4576	4258	318	4,12	6,95
RENAULT	11635	10752	883	6,33	7,59
OPEL	12734	11714	1020	7,49	8,01
FIAT	3821	3321	500	9,64	13,09
VOLKSWAGEN	19293	16570	2723	10,24	14,11
CHEVROLET	2015	1686	329	10,90	16,33
FORD	7768	6437	1331	11,94	17,13

Neispravnost po markama osobnih automobila koji su prešli 0 do 50.000 km.



Napomena: Analizom su obuhvaćene marke osobnih automobila (M1 kategorija) kojih je bilo više od 2000 na redovnom tehničkom pregledu.