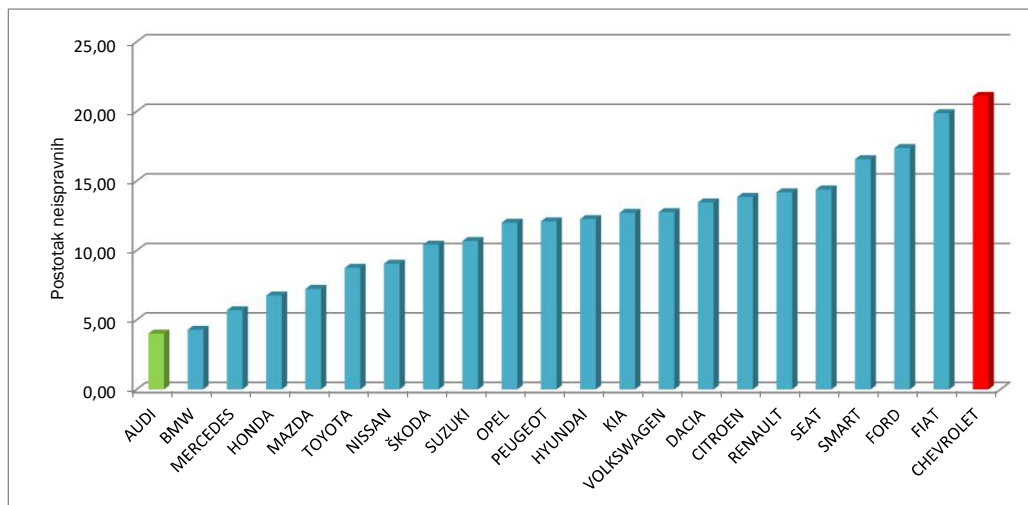


marka vozila	ukupno	ispravni	neispravni	prosjeak starost	% neispravnih
AUDI	6789	6516	273	5,75	4,02
BMW	6545	6264	281	5,87	4,29
MERCEDES	8109	7647	462	7,43	5,70
HONDA	2176	2029	147	9,52	6,76
MAZDA	5874	5449	425	8,71	7,24
TOYOTA	7830	7145	685	9,50	8,75
NISSAN	5723	5205	518	7,84	9,05
ŠKODA	11900	10660	1240	8,76	10,42
SUZUKI	6973	6228	745	9,38	10,68
OPEL	25679	22597	3082	10,68	12,00
PEUGEOT	14498	12744	1754	9,69	12,10
HYUNDAI	10012	8784	1228	9,34	12,27
KIA	7067	6169	898	8,52	12,71
VOLKSWAGEN	29311	25571	3740	10,46	12,76
DACIA	5365	4643	722	7,18	13,46
CITROEN	11824	10186	1638	10,32	13,85
RENAULT	25105	21543	3562	10,23	14,19
SEAT	3266	2796	470	10,47	14,39
SMART	2348	1959	389	9,85	16,57
FORD	13454	11118	2336	12,08	17,36
FIAT	9523	7631	1892	14,26	19,87
CHEVROLET	7028	5545	1483	11,21	21,10

Neispravnost po markama osobnih automobila koji su prešli od 50.000 do 100.000 km.



Napomena: Analizom su obuhvaćene marke osobnih automobila (M1 kategorija) kojih je bilo više od 2000 na redovnom tehničkom pregledu.