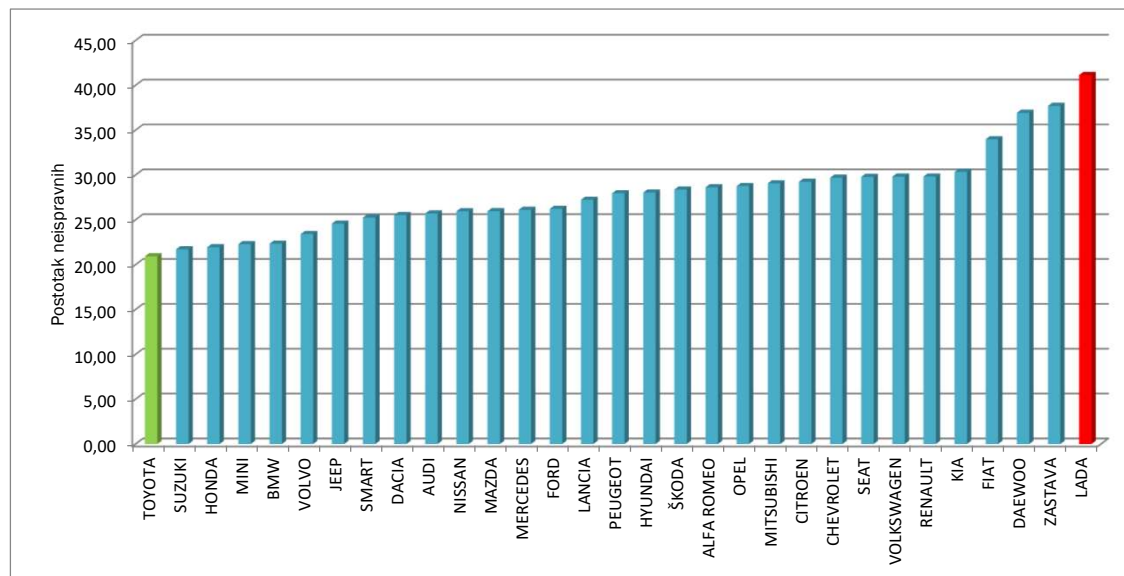


marka vozila	ukupno	ispravni	neispravni	%neispravnih
TOYOTA	31650	25027	6623	20,93
SUZUKI	11634	9109	2525	21,70
HONDA	13631	10641	2990	21,94
MINI	2280	1772	508	22,28
BMW	31671	24599	7072	22,33
VOLVO	7055	5404	1651	23,40
JEEP	2336	1762	574	24,57
SMART	7292	5451	1841	25,25
DACIA	5130	3821	1309	25,52
AUDI	42820	31815	11005	25,70
NISSAN	11953	8852	3101	25,94
MAZDA	27718	20524	7194	25,95
MERCEDES	51859	38319	13540	26,11
FORD	50354	37153	13201	26,22
LANCIA	2112	1537	575	27,23
PEUGEOT	67996	48990	19006	27,95
HYUNDAI	29383	21146	8237	28,03
ŠKODA	56165	40231	15934	28,37
ALFA ROMEO	9758	6966	2792	28,61
OPEL	131022	93349	37673	28,75
MITSUBISHI	5629	3993	1636	29,06
CITROEN	54670	38686	15984	29,24
CHEVROLET	12847	9033	3814	29,69
SEAT	23478	16485	6993	29,79
VOLKSWAGEN	184428	129449	54979	29,81
RENAULT	120991	84914	36077	29,82
KIA	12452	8675	3777	30,33
FIAT	69141	45652	23489	33,97
DAEWOO	8588	5417	3171	36,92
ZASTAVA	2743	1709	1034	37,70
LADA	2864	1686	1178	41,13

Prolaznost osobnih automobila po markama starijih od 10 godina



Napomena: Analizom su obuhvaćene marke osobnih automobila (M1 kategorija) kojih je bilo više od 2000 na redovnom tehničkom pregledu.