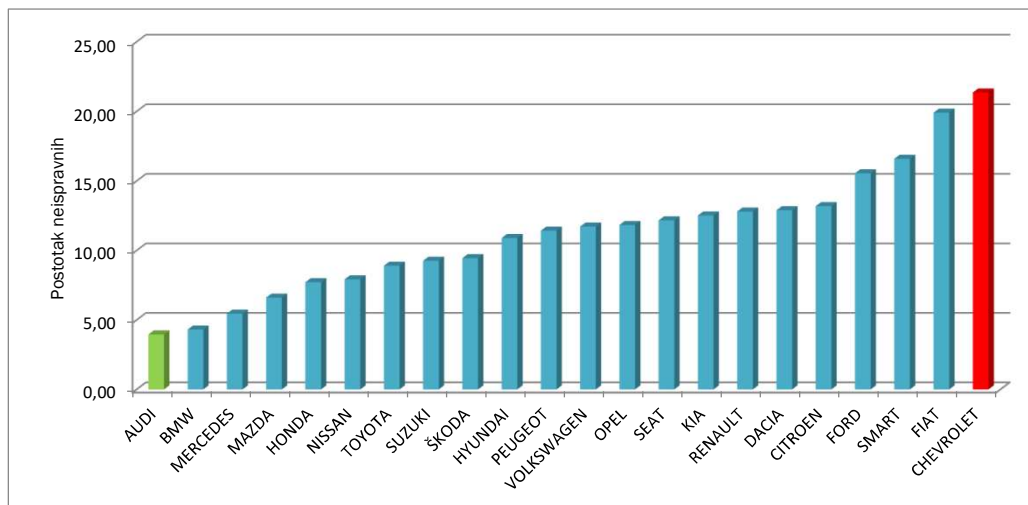


marka vozila	ukupno	ispravni	neispravni	prosjeak starost	% neispravnih
AUDI	7528	7230	298	5,80	3,96
BMW	7104	6798	306	5,99	4,31
MERCEDES	8319	7865	454	7,73	5,46
MAZDA	6265	5851	414	8,61	6,61
HONDA	2229	2057	172	9,47	7,72
NISSAN	6231	5737	494	7,88	7,93
TOYOTA	8140	7415	725	9,52	8,91
SUZUKI	8051	7305	746	8,95	9,27
ŠKODA	12760	11554	1206	8,28	9,45
HYUNDAI	10340	9213	1127	9,35	10,90
PEUGEOT	14408	12761	1647	9,75	11,43
VOLKSWAGEN	29720	26235	3485	10,18	11,73
OPEL	25388	22383	3005	10,63	11,84
SEAT	3164	2779	385	10,17	12,17
KIA	7107	6217	890	8,68	12,52
RENAULT	26035	22701	3334	10,05	12,81
DACIA	5854	5099	755	7,29	12,90
CITROEN	11182	9707	1475	10,67	13,19
FORD	12539	10589	1950	12,07	15,55
SMART	2519	2101	418	9,79	16,59
FIAT	8941	7161	1780	14,53	19,91
CHEVROLET	6260	4923	1337	12,22	21,36

Neispravnost po markama osobnih automobila koji su prešli od 50.000 do 100.000 km.



Napomena: Analizom su obuhvaćene marke osobnih automobila (M1 kategorija) kojih je bilo više od 2000 na redovnom tehničkom pregledu.