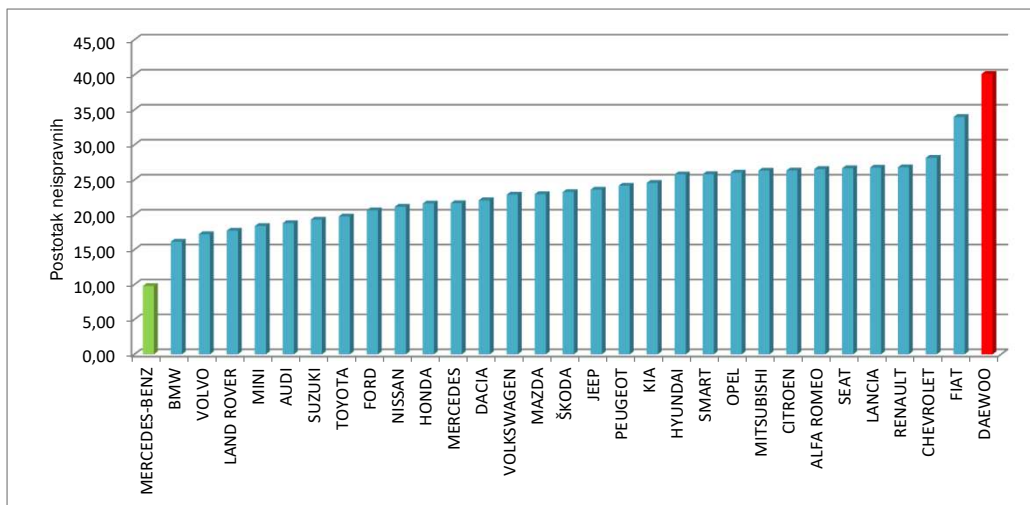


marka vozila	ukupno	ispravni	neispravni	prosjek starost	% neispravnih
MERCEDES-BENZ	2146	1936	210	10,09	9,79
BMW	58339	48921	9418	12,89	16,14
VOLVO	10913	9035	1878	13,70	17,21
LAND ROVER	2387	1964	423	16,52	17,72
MINI	3673	2998	675	12,70	18,38
AUDI	67098	54485	12613	14,79	18,80
SUZUKI	11551	9322	2229	12,71	19,30
TOYOTA	34095	27360	6735	14,91	19,75
FORD	62795	49835	12960	13,21	20,64
NISSAN	17461	13769	3692	13,40	21,14
HONDA	14573	11425	3148	15,85	21,60
MERCEDES	65030	50952	14078	16,77	21,65
DACIA	9474	7383	2091	10,21	22,07
VOLKSWAGEN	239541	184744	54797	15,72	22,88
MAZDA	31476	24253	7223	15,31	22,95
ŠKODA	73246	56218	17028	14,09	23,25
JEEP	2327	1778	549	17,44	23,59
PEUGEOT	83404	63258	20146	14,27	24,15
KIA	17001	12827	4174	13,18	24,55
HYUNDAI	34603	25686	8917	14,57	25,77
SMART	7488	5556	1932	15,90	25,80
OPEL	140296	103789	36507	15,77	26,02
MITSUBISHI	5891	4341	1550	17,63	26,31
CITROEN	62283	45890	16393	14,80	26,32
ALFA ROMEO	10425	7659	2766	15,75	26,53
SEAT	25850	18964	6886	15,42	26,64
LANCIA	2083	1526	557	16,70	26,74
RENAULT	140852	103124	37728	14,97	26,79
CHEVROLET	13785	9907	3878	12,88	28,13
FIAT	61178	40399	20779	17,81	33,96
DAEWOO	5916	3543	2373	21,18	40,11

Neispravnost po markama osobnih automobila koji su prešli više od 100.000 km.



Napomena: Analizom su obuhvaćene marke osobnih automobila (M1 kategorija) kojih je bilo više od 2000 na redovnom tehničkom pregledu.