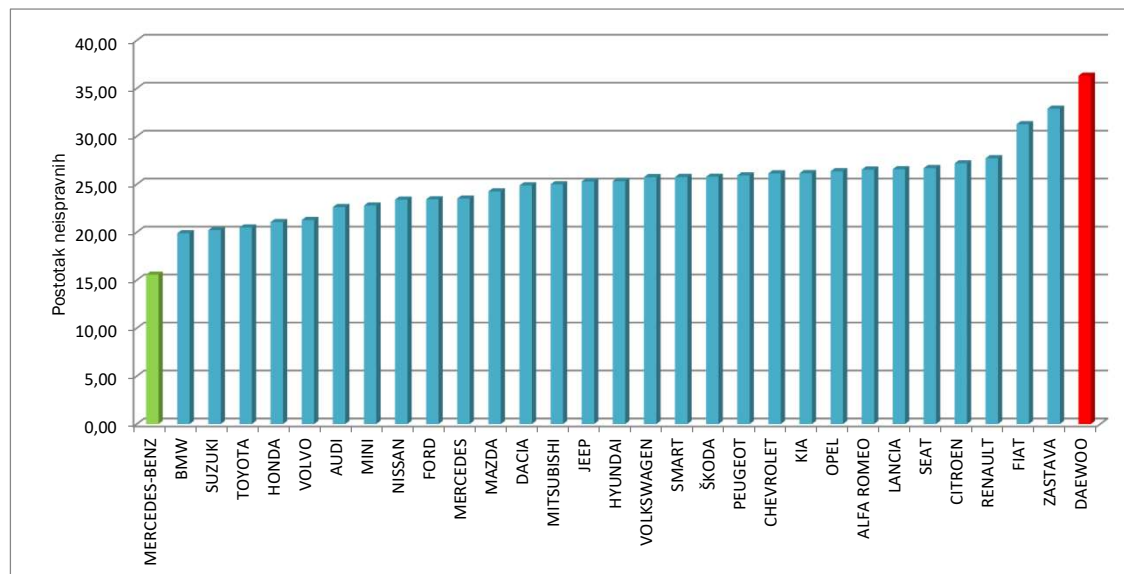


marka vozila	ukupno	ispravni	neispravni	%neispravnih
MERCEDES-BENZ	2248	1898	350	15,57
BMW	40259	32253	8006	19,89
SUZUKI	13805	11014	2791	20,22
TOYOTA	34532	27459	7073	20,48
HONDA	14108	11138	2970	21,05
VOLVO	7891	6213	1678	21,26
AUDI	47117	36463	10654	22,61
MINI	3416	2638	778	22,78
NISSAN	14241	10910	3331	23,39
FORD	57369	43933	13436	23,42
MERCEDES	52675	40295	12380	23,50
MAZDA	28212	21372	6840	24,25
DACIA	7478	5618	1860	24,87
MITSUBISHI	5606	4205	1401	24,99
JEEP	2278	1702	576	25,29
HYUNDAI	33009	24648	8361	25,33
VOLKSWAGEN	196153	145664	50489	25,74
SMART	8624	6403	2221	25,75
ŠKODA	58959	43759	15200	25,78
PEUGEOT	73393	54369	19024	25,92
CHEVROLET	18678	13797	4881	26,13
KIA	14664	10830	3834	26,15
OPEL	131882	97131	34751	26,35
ALFA ROMEO	9569	7031	2538	26,52
LANCIA	2097	1540	557	26,56
SEAT	23931	17546	6385	26,68
CITROEN	56686	41281	15405	27,18
RENAULT	124310	89866	34444	27,71
FIAT	62279	42812	19467	31,26
ZASTAVA	2205	1480	725	32,88
DAEWOO	6077	3870	2207	36,32

Prolaznost osobnih automobila po markama starijih od 10 godina



Napomena: Analizom su obuhvaćene marke osobnih automobila (M1 kategorija) kojih je bilo više od 2000 na redovnom tehničkom pregledu.