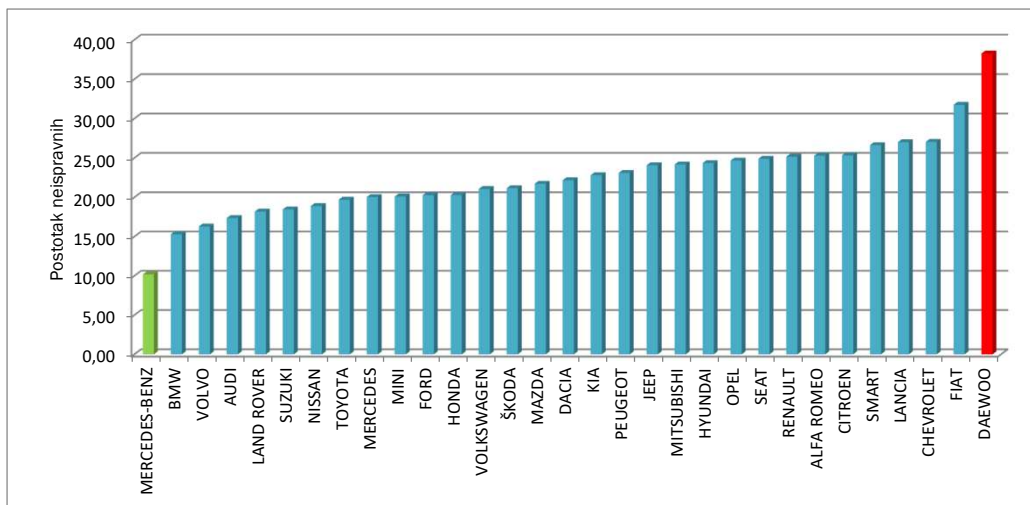


marka vozila	ukupno	ispravni	neispravni	prosjek starost	% neispravnih
MERCEDES-BENZ	4967	4462	505	10,43	10,17
BMW	63149	53491	9658	13,21	15,29
VOLVO	11594	9707	1887	13,89	16,28
AUDI	70527	58282	12245	14,84	17,36
LAND ROVER	2596	2124	472	16,58	18,18
SUZUKI	13020	10617	2403	13,15	18,46
NISSAN	19339	15686	3653	13,40	18,89
TOYOTA	35701	28669	7032	15,52	19,70
MERCEDES	65258	52185	13073	17,09	20,03
MINI	4274	3415	859	13,15	20,10
FORD	66041	52652	13389	13,72	20,27
HONDA	14873	11857	3016	16,37	20,28
VOLKSWAGEN	245905	194124	51781	15,93	21,06
ŠKODA	76294	60152	16142	14,37	21,16
MAZDA	32459	25409	7050	15,51	21,72
DACIA	10980	8546	2434	10,54	22,17
KIA	18341	14158	4183	13,35	22,81
PEUGEOT	86149	66255	19894	14,68	23,09
JEEP	2364	1795	569	17,83	24,07
MITSUBISHI	5888	4465	1423	17,94	24,17
HYUNDAI	36091	27306	8785	14,84	24,34
OPEL	141059	106273	34786	16,08	24,66
SEAT	26067	19578	6489	15,84	24,89
RENAULT	144969	108500	36469	15,22	25,16
ALFA ROMEO	10179	7605	2574	16,13	25,29
CITROEN	63105	47121	15984	15,28	25,33
SMART	7985	5859	2126	16,48	26,62
LANCIA	2015	1471	544	17,08	27,00
CHEVROLET	14422	10523	3899	13,71	27,04
FIAT	58099	39658	18441	18,20	31,74
DAEWOO	4941	3051	1890	22,10	38,25

Neispravnost po markama osobnih automobila koji su prešli više od 100.000 km.



Napomena: Analizom su obuhvaćene marke osobnih automobila (M1 kategorija) kojih je bilo više od 2000 na redovnom tehničkom pregledu.