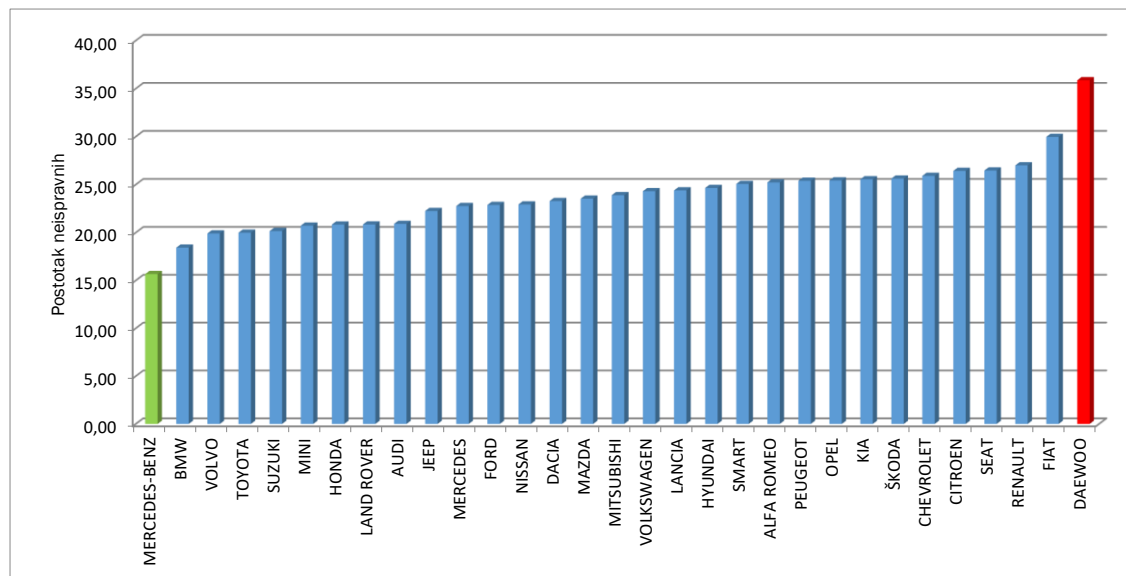


marka vozila	ukupno	ispravni	neispravni	%neispravnih
MERCEDES-BENZ	4310	3635	675	15,66
BMW	46343	37805	8538	18,42
VOLVO	8401	6729	1672	19,90
TOYOTA	35562	28457	7105	19,98
SUZUKI	14574	11637	2937	20,15
MINI	3982	3157	825	20,72
HONDA	14457	11446	3011	20,83
LAND ROVER	2102	1664	438	20,84
AUDI	50992	40334	10658	20,90
JEEP	2347	1825	522	22,24
MERCEDES	53165	41063	12102	22,76
FORD	59915	46210	13705	22,87
NISSAN	15278	11775	3503	22,93
DACIA	8372	6423	1949	23,28
MAZDA	27985	21401	6584	23,53
MITSUBISHI	5562	4233	1329	23,89
VOLKSWAGEN	203754	154227	49527	24,31
LANCIA	2099	1587	512	24,39
HYUNDAI	34578	26056	8522	24,65
SMART	9030	6767	2263	25,06
ALFA ROMEO	9384	7017	2367	25,22
PEUGEOT	75422	56271	19151	25,39
OPEL	131442	98018	33424	25,43
KIA	16425	12229	4196	25,55
ŠKODA	59890	44546	15344	25,62
CHEVROLET	19889	14737	5152	25,90
CITROEN	57634	42406	15228	26,42
SEAT	23814	17513	6301	26,46
RENAULT	124889	91173	33716	27,00
FIAT	59398	41603	17795	29,96
DAEWOO	5187	3327	1860	35,86

Prolaznost osobnih automobila po markama starijih od 10 godina



Napomena: Analizom su obuhvaćene marke osobnih automobila (M1 kategorija) kojih je bilo više od 2000 na redovnom tehničkom pregledu.