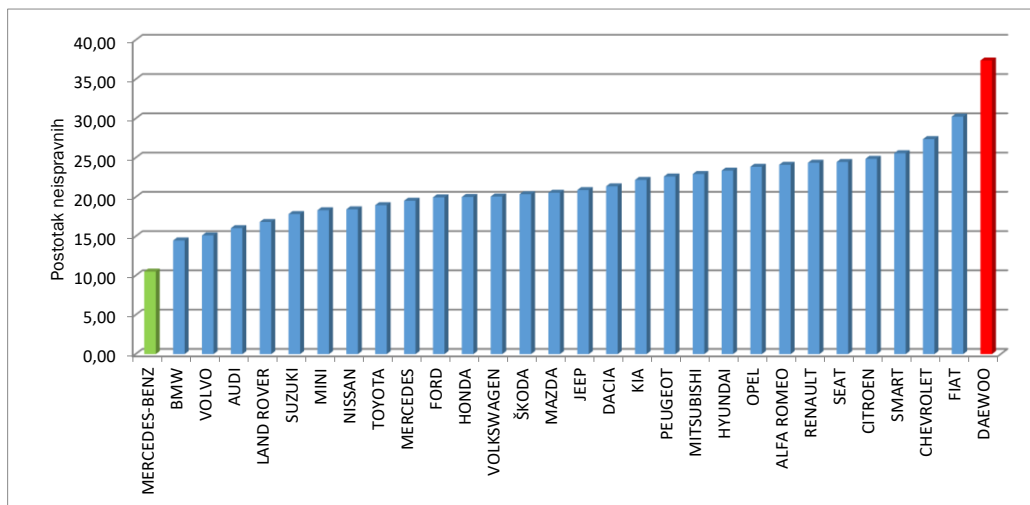


marka vozila	ukupno	ispravni	neispravni	prosjeck starost	% neispravnih
MERCEDES-BENZ	9238	8267	971	10,62	10,51
BMW	69355	59317	10038	13,49	14,47
VOLVO	12568	10668	1900	13,85	15,12
AUDI	75814	63651	12163	14,79	16,04
LAND ROVER	2805	2333	472	16,70	16,83
SUZUKI	14787	12150	2637	13,46	17,83
MINI	4957	4049	908	13,57	18,32
NISSAN	21627	17640	3987	13,53	18,44
TOYOTA	37506	30393	7113	16,09	18,96
MERCEDES	65629	52811	12818	17,50	19,53
FORD	69754	55830	13924	14,15	19,96
HONDA	15260	12206	3054	16,84	20,01
VOLKSWAGEN	255431	204171	51260	16,10	20,07
ŠKODA	80941	64459	16482	14,47	20,36
MAZDA	33842	26886	6956	15,64	20,55
JEEP	2513	1988	525	18,22	20,89
DACIA	12711	9995	2716	10,89	21,37
KIA	19961	15533	4428	13,56	22,18
PEUGEOT	88972	68847	20125	15,02	22,62
MITSUBISHI	5947	4583	1364	18,22	22,94
HYUNDAI	37885	29032	8853	15,05	23,37
OPEL	141957	108089	33868	16,42	23,86
ALFA ROMEO	10013	7599	2414	16,49	24,11
RENAULT	148952	112654	36298	15,46	24,37
SEAT	26362	19912	6450	16,21	24,47
CITROEN	63648	47818	15830	15,76	24,87
SMART	8467	6301	2166	16,99	25,58
CHEVROLET	14929	10842	4087	14,59	27,38
FIAT	55675	38834	16841	18,65	30,25
DAEWOO	4233	2650	1583	23,02	37,40

Neispravnost po markama osobnih automobila koji su prešli više od 100.000 km.



Napomena: Analizom su obuhvaćene marke osobnih automobila (M1 kategorija) kojih je bilo više od 2000 na redovnom tehničkom pregledu.