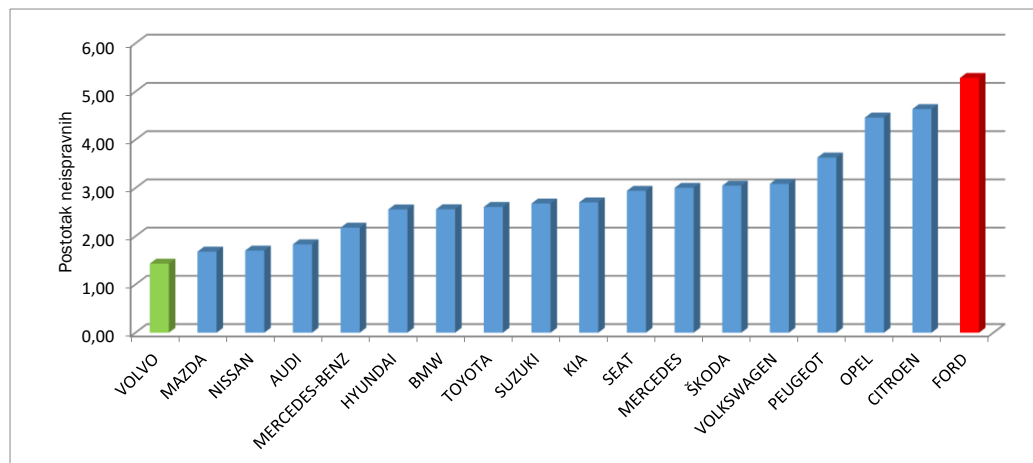


marka vozila	ukupno	ispravni	neispravni	%neispravnih
VOLVO	2025	1996	29	1,43
MAZDA	3925	3859	66	1,68
NISSAN	2760	2713	47	1,70
AUDI	8236	8085	151	1,83
MERCEDES-BENZ	4500	4402	98	2,18
HYUNDAI	6064	5909	155	2,56
BMW	7812	7612	200	2,56
TOYOTA	6251	6088	163	2,61
SUZUKI	7652	7447	205	2,68
KIA	6403	6230	173	2,70
SEAT	2311	2243	68	2,94
MERCEDES	3129	3035	94	3,00
ŠKODA	14138	13707	431	3,05
VOLKSWAGEN	19827	19215	612	3,09
PEUGEOT	7103	6845	258	3,63
OPEL	8989	8588	401	4,46
CITROEN	4076	3887	189	4,64
FORD	2953	2797	156	5,28

Prolaznost osobnih automobila po markama mlađih od 5 godina



Napomena: Analizom su obuhvaćene marke osobnih automobila (M1 kategorija) kojih je bilo više od 2000 na redovnom tehničkom pregledu.