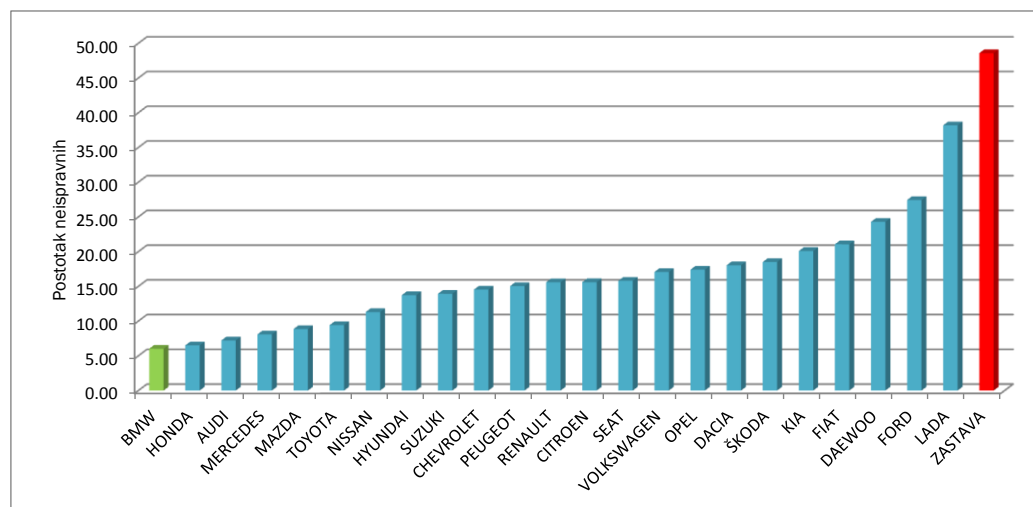


marka vozila	ukupno	ispravni	neispravni	prosjek starost	% neispravnih
BMW	2941	2764	177	6.52	6.02
HONDA	3660	3422	238	6.04	6.50
AUDI	3452	3203	249	6.73	7.21
MERCEDES	4736	4353	383	8.89	8.09
MAZDA	7522	6856	666	7.23	8.85
TOYOTA	11050	10009	1041	6.57	9.42
NISSAN	3664	3250	414	6.94	11.30
HYUNDAI	11161	9628	1533	7.58	13.74
SUZUKI	5512	4744	768	8.49	13.93
CHEVROLET	5764	4926	838	5.83	14.54
PEUGEOT	19825	16844	2981	7.17	15.04
RENAULT	35784	30205	5579	8.44	15.59
CITROEN	18011	15201	2810	7.77	15.60
SEAT	7384	6217	1167	7.17	15.80
VOLKSWAGEN	29651	24589	5062	10.44	17.07
OPEL	45330	37437	7893	9.46	17.41
DACIA	2478	2031	447	5.79	18.04
ŠKODA	19780	16120	3660	8.44	18.50
KIA	5967	4768	1199	8.43	20.09
FIAT	22337	17633	4704	9.95	21.06
DAEWOO	4585	3471	1114	11.98	24.30
FORD	23544	17085	6459	12.93	27.43
LADA	2603	1609	994	10.87	38.19
ZASTAVA	5492	2824	2668	23.62	48.58

Neispravnost po markama osobnih automobila koji su prešli 50.000 do 100.000 km.



Napomena: Analizom su obuhvaćene marke osobnih automobila (M1-kategorija) kojih je bilo više od 2000 na redovnom tehničkom pregledu.