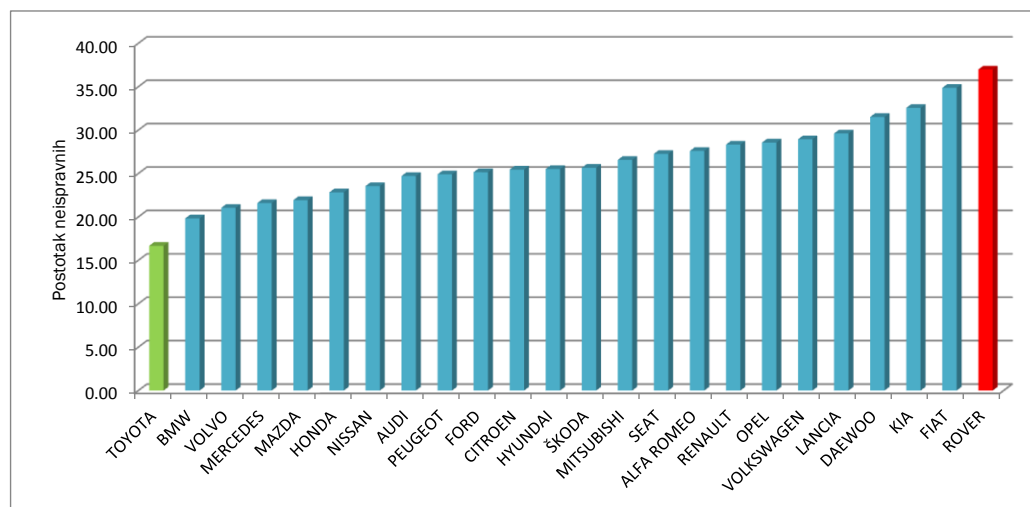


marka vozila	ukupno	ispravni	neispravni	prosjek starost	% neispravnih
TOYOTA	15079	12565	2514	10.08	16.67
BMW	21010	16844	4166	13.23	19.83
VOLVO	6319	4989	1330	12.32	21.05
MERCEDES	41127	32246	8881	16.23	21.59
MAZDA	20862	16286	4576	12.27	21.93
HONDA	9101	7023	2078	13.05	22.83
NISSAN	7902	6041	1861	13.36	23.55
AUDI	39865	30014	9851	15.03	24.71
PEUGEOT	40995	30786	10209	11.20	24.90
FORD	21726	16262	5464	12.12	25.15
CITROEN	35568	26515	9053	10.87	25.45
HYUNDAI	20813	15501	5312	11.55	25.52
ŠKODA	43384	32251	11133	10.59	25.66
MITSUBISHI	5604	4115	1489	15.05	26.57
SEAT	19089	13885	5204	11.82	27.26
ALFA ROMEO	9032	6539	2493	12.37	27.60
RENAULT	87256	62537	24719	12.58	28.33
OPEL	110877	79204	31673	13.27	28.57
VOLKSWAGEN	178889	127107	51782	15.19	28.95
LANCIA	2188	1540	648	14.88	29.62
DAEWOO	12257	8394	3863	13.35	31.52
KIA	10339	6973	3366	11.85	32.56
FIAT	80809	52631	28178	14.08	34.87
ROVER	3199	2016	1183	14.60	36.98

Neispravnost po markama osobnih automobila koji su prešli više od 100.000 km.



Napomena: Analizom su obuhvaćene marke osobnih automobila (M1-kategorija) kojih je bilo više od 2000 na redovnom tehničkom pregledu.