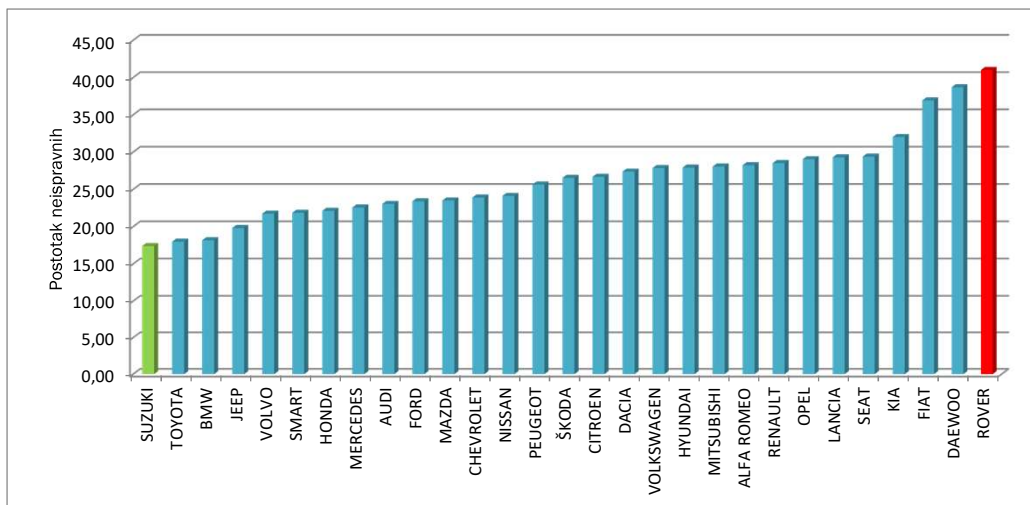


marka vozila	ukupno	ispravni	neispravni	prosjek starost	% neispravnih
SUZUKI	5672	4685	987	9,97	17,40
TOYOTA	24932	20444	4488	11,92	18,00
BMW	32279	26410	5869	13,07	18,18
JEEP	2109	1691	418	14,30	19,82
VOLVO	7928	6204	1724	13,44	21,75
SMART	3453	2698	755	13,03	21,87
HONDA	12337	9607	2730	13,83	22,13
MERCEDES	54333	42068	12265	16,54	22,57
AUDI	49719	38257	11462	15,49	23,05
FORD	36106	27656	8450	12,16	23,40
MAZDA	26679	20405	6274	13,82	23,52
CHEVROLET	6779	5158	1621	9,17	23,91
NISSAN	10789	8186	2603	13,70	24,13
PEUGEOT	61629	45820	15809	12,52	25,65
ŠKODA	58649	43082	15567	12,39	26,54
CITROEN	50731	37193	13538	12,70	26,69
DACIA	3666	2662	1004	8,91	27,39
VOLKSWAGEN	203926	147103	56823	15,78	27,86
HYUNDAI	27922	20125	7797	13,26	27,92
MITSUBISHI	5940	4273	1667	16,29	28,06
ALFA ROMEO	11548	8286	3262	13,67	28,25
RENAULT	116384	83182	33202	13,77	28,53
OPEL	134373	95338	39035	14,45	29,05
LANCIA	2266	1602	664	15,35	29,30
SEAT	23821	16817	7004	13,50	29,40
KIA	13029	8856	4173	13,05	32,03
FIAT	80776	50940	29836	15,97	36,94
DAEWOO	11356	6961	4395	16,79	38,70
ROVER	2243	1323	920	18,06	41,02

Neispravnost po markama osobnih automobila koji su prešli više od 100.000 km.



Napomena: Analizom su obuhvaćene marke osobnih automobila (M1 kategorija) kojih je bilo više od 2000 na redovnom tehničkom pregledu.